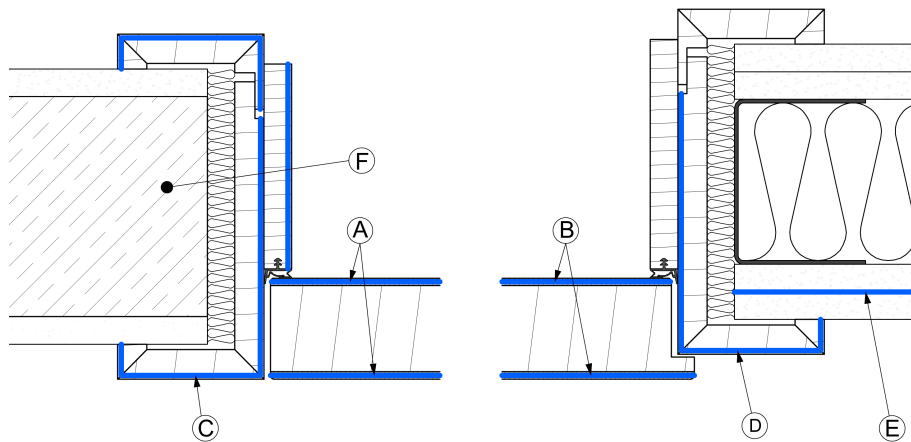


## Konstruktion von Strahlenschutzüren

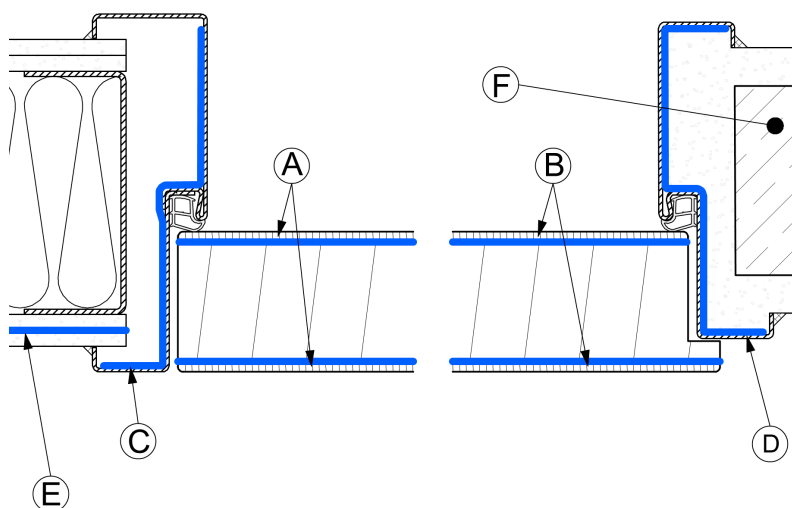
Normative Vorgaben sind einzuhalten

### Futterzarge mit stumpfen oder gefälzten Türblatt, Einbau in Trockenbauwand oder Massivwand



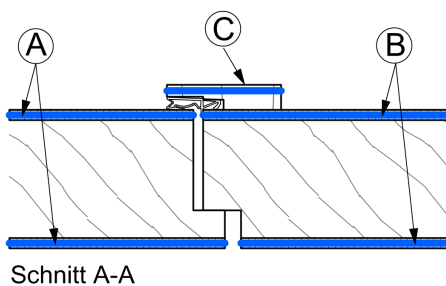
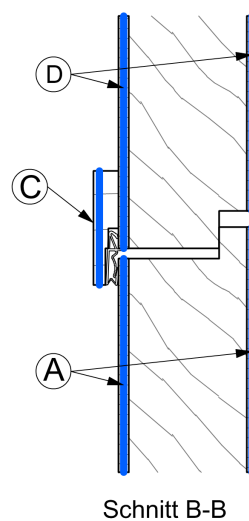
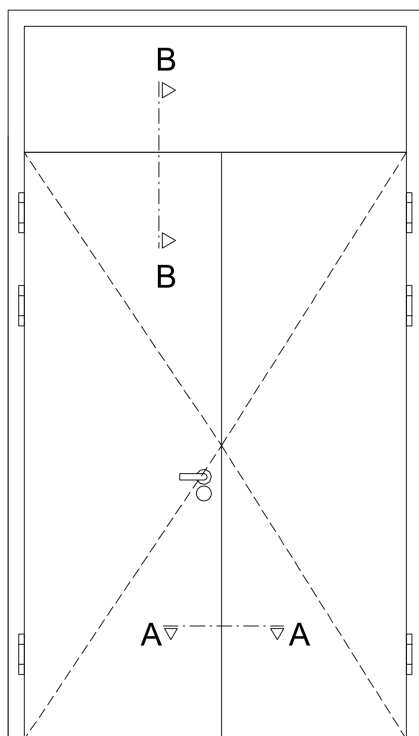
- A) Stumpfes Türblatt, Blei in zwei Schichten gemäß Vorgabe
- B) Gefälztes Türblatt, Blei in zwei Schichten gemäß Vorgabe.
- C) Futterzarge, Blei in einer Schicht gemäß Vorgabe, Massivwand allein ist abschirmend).
- D) Futterzarge, Blei in einer Schicht gemäß Vorgabe, Trockenbauwand in einer Schicht Blei ebenfalls abgeschirmt.
- E) Trockenbauwand, Blei in einer Schicht gemäß Vorgabe auf der Seite des Türanschlages.
- F) Massivwand keine Bleischicht erforderlich, da diese bereits abschirmend ist.

### Stahlzarge mit stumpfen oder gefälzten Türblatt, Einbau in Trockenbauwand oder Massivwand



- A) Stumpfes Türblatt, Blei in zwei Schichten gemäß Vorgabe.
- B) Gefälztes Türblatt, Blei in zwei Schichten gemäß Vorgabe.
- C) Stahlzarge, Blei in einer Schicht gemäß Vorgabe, Teilauskleidung.
- D) Stahlzarge, Blei in einer Schicht gemäß Vorgabe, Vollausskleidung.
- E) Trockenbauwand, Blei in einer Schicht gemäß Vorgabe auf der Seite des Türanschlages.
- F) Massivwand keine Bleischicht erforderlich, da diese bereits abschirmend ist.

### Zweiflügelige Türen Mittelanschlag



- A) Türblatt, Blei in zwei Schichten gemäß Vorgabe.
- B) Türblatt, Blei in zwei Schichten gemäß Vorgabe.
- C) Schlagleiste, Blei in einer Schicht gemäß Vorgabe.
- D) Oberblende, Blei in zwei Schichten und Schlagleiste mit einer Schicht gemäß Vorgabe.





Weitere Skizzen (z. B. für Schiebtüren usw.) können bei der TSH System GmbH für Innungsmitglieder kostenfrei angefordert werden:

[www.tsh-system.de](http://www.tsh-system.de)

TSH System GmbH, Fürstenrieder Str. 250, 81377 München

E-Mail: [heer@schreiner.de](mailto:heer@schreiner.de)

Tel.: 089-54582829

Fax: 089-54582827

